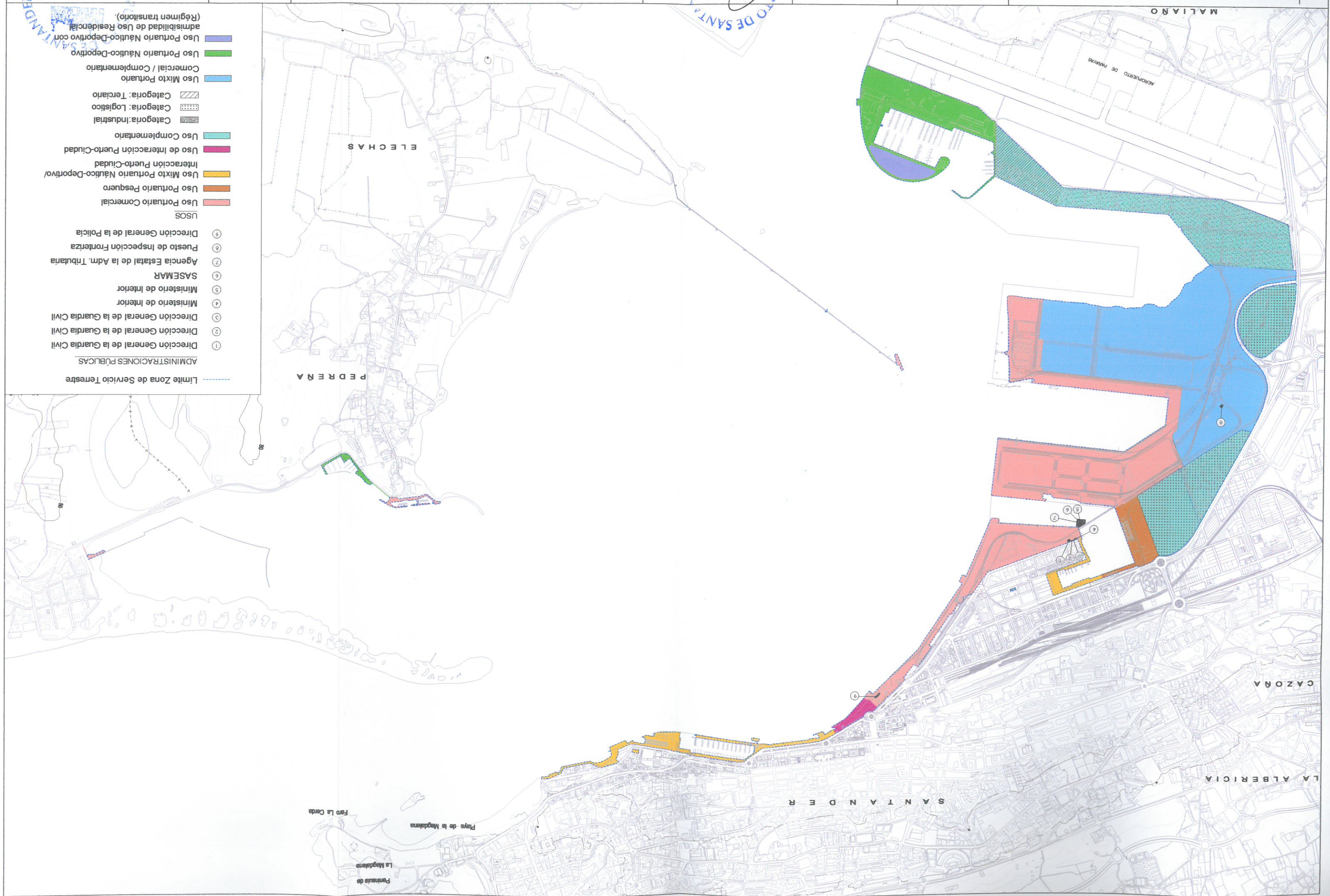


**DELIMITACIÓN DE LOS ESPACIOS Y USOS PORTUARIOS.**  
 MODIFICACIÓN SUSTANCIAL N.º 2.



- Límite Zona de Servicio Terrestre
- ① Dirección General de la Guardia Civil
- ② Dirección General de la Guardia Civil
- ③ Dirección General de la Guardia Civil
- ④ Ministerio de Interior
- ⑤ Ministerio de Interior
- ⑥ SASEMAR
- ⑦ Agencia Estatal de la Adm. Tributaria
- ⑧ Puesto de Inspección Fronteriza
- ⑨ Dirección General de la Policía
- USOS
- Uso Portuario Comercial
- Uso Portuario Pesquero
- Uso Mixto Portuario Náutico-Deportivo
- Interacción Puerto-Ciudad
- Uso de Interacción Puerto-Ciudad
- Uso Complementario
- Categoría: Industrial
- Categoría: Logístico
- Categoría: Terciario
- Uso Mixto Portuario
- Comercial / Complementario
- Uso Portuario Náutico-Deportivo
- Uso Portuario Náutico-Deportivo con admisibilidad de Uso Residencial (Régimen transitorio).