

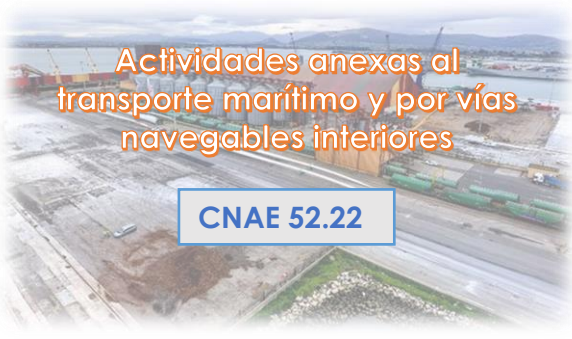
Diciembre 2025

CALIDAD DEL SUELO Y AGUAS SUBTERRÁNEAS

ACTIVIDADES POTENCIALMENTE CONTAMINANTES DEL SUELO

Algunas actividades portuarias de tipo industrial o comercial, por el manejo de sustancias peligrosas o generación de residuos, pueden producir la contaminación del suelo.

De acuerdo con su CNAE (Clasificación Nacional de Actividades Económicas) podrían ser clasificadas como **actividades potencialmente contaminantes del suelo** (anexo I - RD 9/2005 y su modificación Orden PRA/1080/2017).



Si dispone de:

- Talleres.
- Zonas destinadas a mantenimiento.
- Zonas destinadas a limpieza de medios de transporte.
- Almacenamiento y/o suministro de combustible.
- Almacenamiento de sustancias peligrosas.
- Subestaciones eléctricas o transformadores.

Los titulares de estas actividades deben remitir al órgano competente (Dirección General de Medio Ambiente y Cambio Climático de la Consejería de Medio Ambiente):

- Informe Preliminar de Situación (IPS)**
- Informes complementarios** (bajo solicitud), si hay indicio de contaminación de suelo.
- Informes de Situación (IS)**, al solicitar licencia o autorización si existen cambios de actividades o uso del suelo de actividades potencialmente contaminantes del suelo pasadas.


GOBIERNO
de CANTABRIA
CONSEJERÍA DE FOMENTO, VIVIENDA,
ORDENACIÓN DEL TERRITORIO
Y MEDIO AMBIENTE

Dirección General de
Medio Ambiente y Cambio Climático
Servicio de Prevención y
Control de la Contaminación
C/ Leñid nº 24
39002 Santander

INFORME PRELIMINAR DE SITUACIÓN DE UN SUELO
(Anexo II del Real Decreto 9/2005, de 14 de enero, por el que se establece la relación de actividades potencialmente contaminantes del suelo y los criterios y estándares para la declaración de suelos contaminados BOE 19 enero 2005)

1. DATOS GENERALES DE LA EMPRESA

Razón Social:

CIF/NIF:

Dirección Razón Social:

C.P.:

Municipio:

Teléfono/Fax:

E-mail:

Provincia:

☒ Se autoriza este medio a efectos de notificaciones

2. DATOS DEL EMPLAZAMIENTO DONDE SE DESARROLLA LA ACTIVIDAD POTENCIALMENTE CONTAMINANTE

Nombre de emplazamiento:

NIMA (1):

Ámbito de aplicación (2):

Titular de actividad:

Persona de contacto:

Correo Electrónico:

Teléfono/fax:

Dirección de la instalación:

C.P.:

Municipio:

Provincia:

Actividad Industrial (CNAE 2009):

HISTÓRICO DE CONTROLES DE SUELOS Y AGUAS SUBTERRÁNEAS EN EL PUERTO



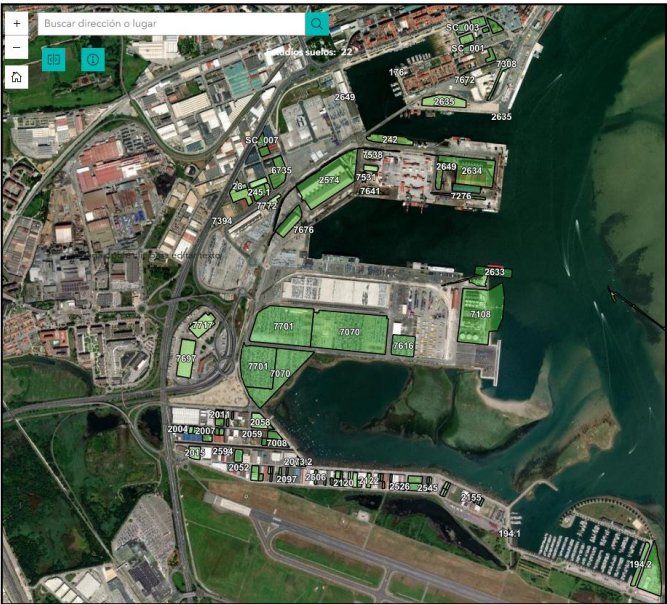
Diciembre 2025

CALIDAD DEL SUELO Y AGUAS SUBTERRÁNEAS

PLAN DE GESTIÓN DE SUELOS CONTAMINADOS DEL PUERTO DE SANTANDER

Desde 2022 se trabaja con EMGRISA en la actualización del inventario de actividades potencialmente contaminadoras del suelo y en el control de la calidad de las aguas subterráneas. Se dispone de una herramienta en soporte GIS con la información recopilada.

» Inventario de actividades potencialmente contaminantes en el Puerto de Santander



En verde se localizan las parcelas con actividades sujetas a control ambiental por su CNAE.

Actualmente no existe ningún **suelo declarado contaminado** por Resolución.

La APS realiza y requiere a los concesionarios **caracterizaciones exploratorias** (de blanco ambiental) en aquellas parcelas donde se hayan desarrollado actividades (históricas) potencialmente contaminadoras del suelo previo a la ocupación del suelo o a las nuevas concesiones potencialmente contaminadoras, según actividad.

» Red de control de calidad de las aguas subterráneas (RECA)

